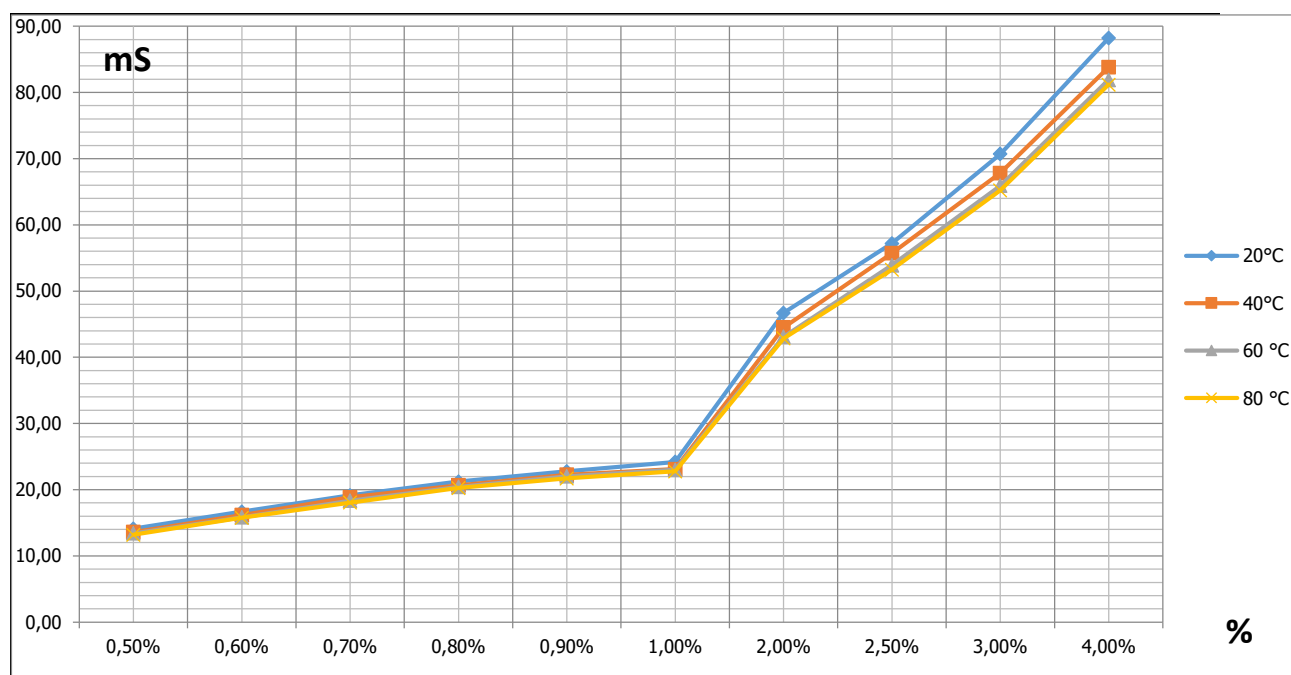


PRZEWODNICTWO ELEKTROLITYCZNE (mS/cm³)

Temperatura °C	DR CIP 40 Plus									
	0,50%	0,60%	0,70%	0,80%	0,90%	1%	2%	2,5%	3,00%	4,00%
20°C	14,11	16,67	19,15	21,23	22,77	24,20	46,70	57,20	70,71	88,20
40°C	13,61	16,17	18,85	20,67	22,27	23,10	44,50	55,71	67,82	83,80
60 °C	13,42	15,83	18,34	20,42	22,03	23,01	43,11	53,91	65,92	81,90
80 °C	13,20	15,76	18,05	20,25	21,70	22,76	42,85	53,24	65,21	81,18



Współczynnik kompensacji temperatury=2

Metodyka miareczkowania:

1. Pobrać 5 ml roztworu roboczego **DR CIP 40** przeznaczonego do badania.
2. Dodać 3 krople fenoloftaleiny 1%.
3. Miareczkować roztworem HCL 0,1 Mol/litr, aż do momentu zmiany koloru roztworu.
4. Ilość dodanych ml roztworu HCL (VmlHCL) pomnożyć przez współczynnik $V=0,142$

$$X\% = 0,142 \times VmlHCL$$