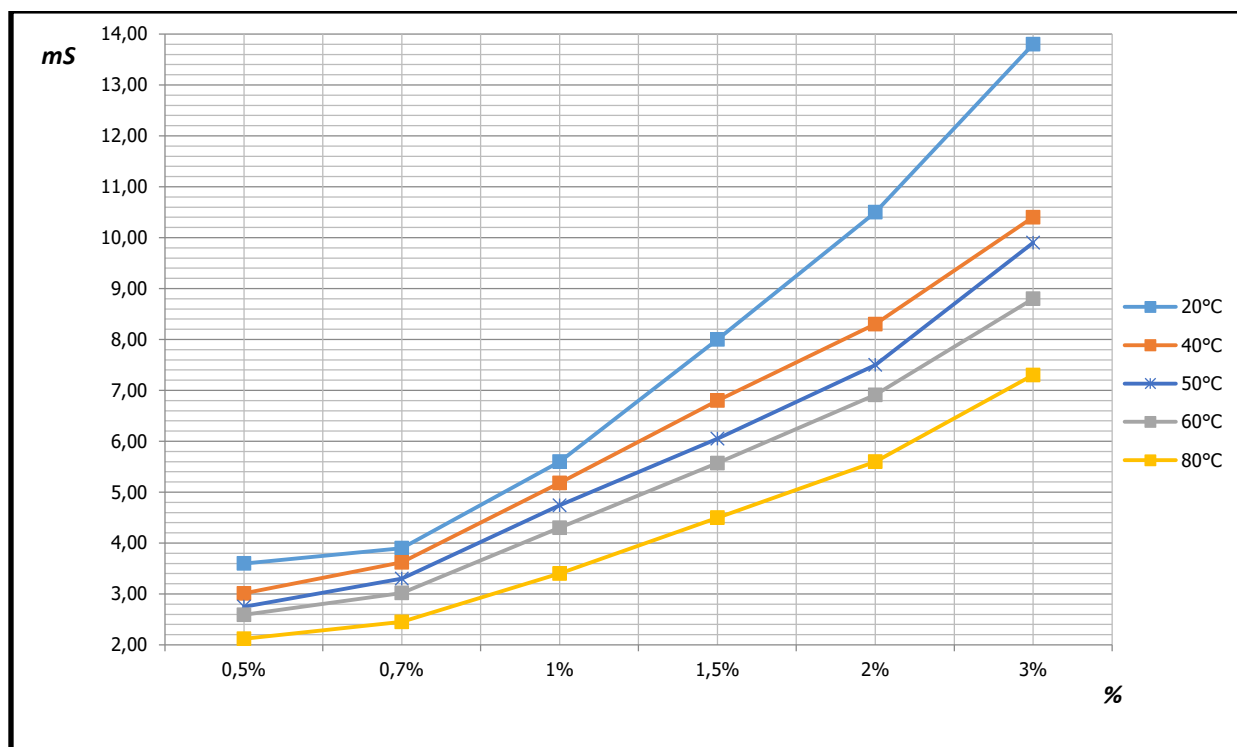


PRZEWODNICTWO ELEKTROLITYCZNE (mS/cm³)

Temperatura °C	DR PHOS 40					
	0,5%	0,7%	1%	1,5%	2%	3%
20°C	3,60	3,90	5,60	8,00	10,50	13,80
40°C	3,01	3,62	5,18	6,80	8,30	10,40
50°C	2,75	3,30	4,74	6,05	7,50	9,90
60°C	2,59	3,02	4,30	5,57	6,91	8,80
80°C	2,12	2,45	3,40	4,50	5,60	7,30



Dla współczynnika kompensacji temperatury $a=2$

Metodyka miareczkowania:

1. Pobrać 10 ml roztworu roboczego **DR PHOS 40** przeznaczonego do badania.
2. Dodać 3 krople fenoloftaleiny 1%.
3. Miareczkować roztworem NaOH 0,1 Mol/litr, aż do momentu zmiany koloru roztworu.
4. Ilość dodanych ml roztworu NaOH (V_{mlNaOH}) pomnożyć przez współczynnik $V=0,1$

$$X\% = 0,1 \times V_{mlNaOH}$$