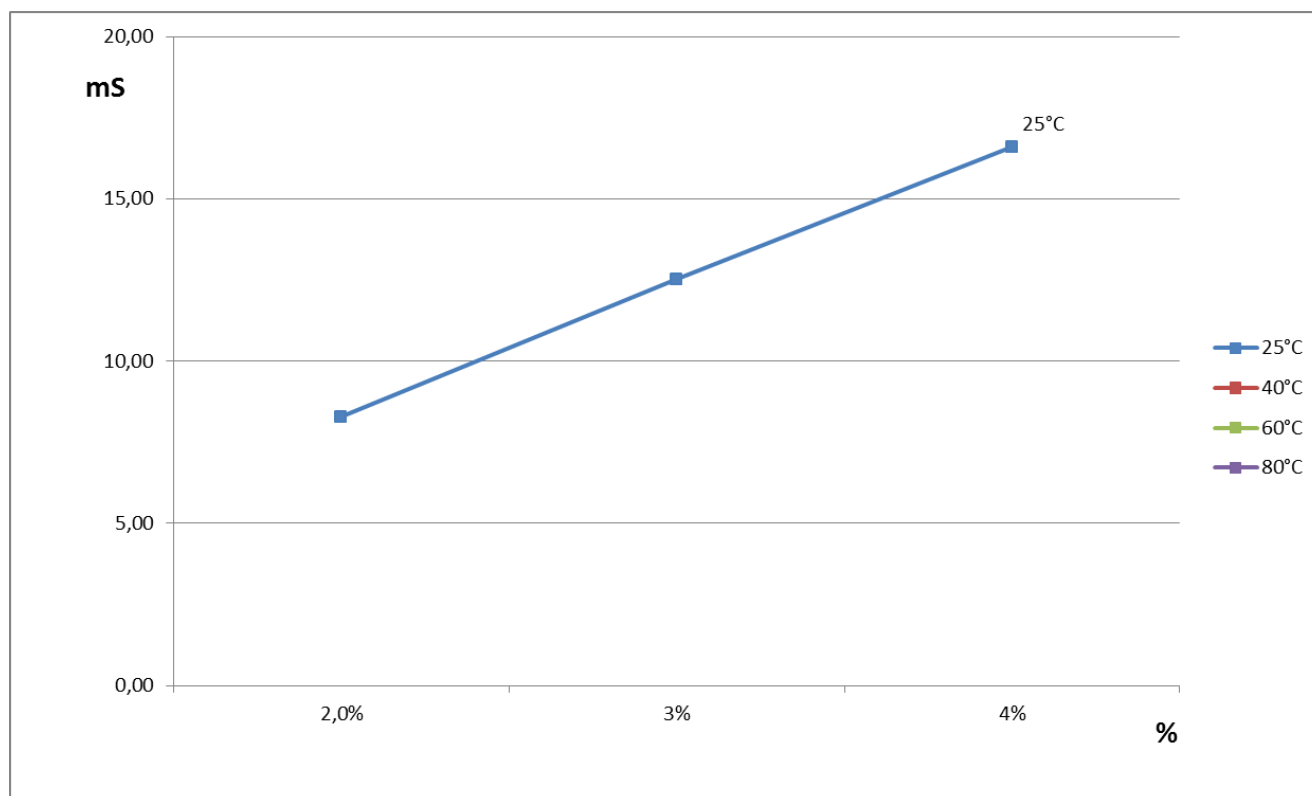


PRZEWODNICTWO ELEKTROLITYCZNE (mS/cm³)

Temperatura °C	DR FOAM FLUX		
	2%	3%	4%
25°C	8,28	12,52	16,60



Metodyka miareczkowania:

1. Pobrać 10 ml roztworu roboczego **DR FOAM FLUX** przeznaczonego do badania.
2. Dodać kilka kropel tiosiarczanu sodu.
3. Dodać 3 krople fenoloftaleiny 1%.
4. Miareczkować roztworem HCL 0,1 Mol/litr, aż do momentu zmiany koloru roztworu.
5. Ilość dodanych ml roztworu HCL (VmlHCL) pomnożyć przez współczynnik $V=0,375$

$$\underline{X\% = 0,375 \times VmlHCL}$$