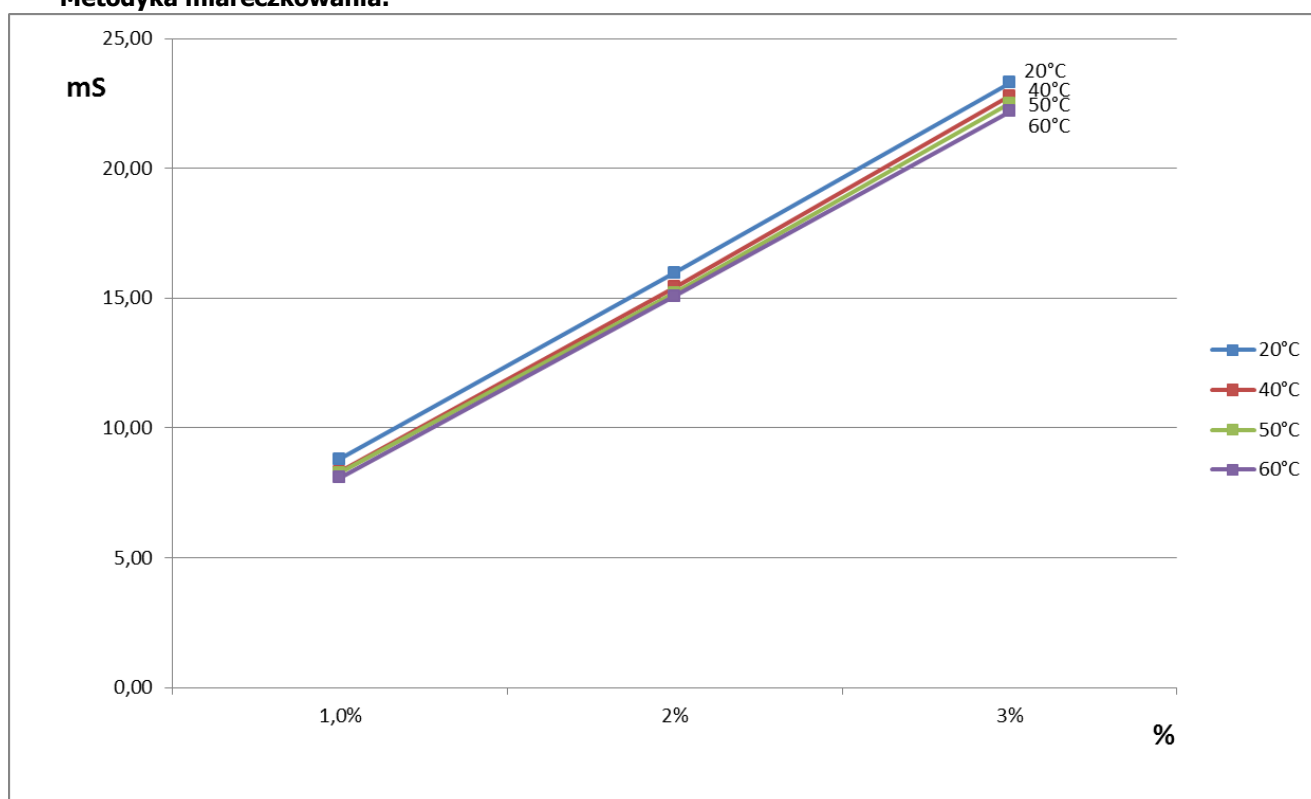


PRZEWODNICTWO ELEKTROLITYCZNE (mS/cm³)

Temperatura °C	DR ALCA FLUX		
	1%	2%	3%
20°C	8,80	15,98	23,30
40°C	8,32	15,43	22,80
50°C	8,27	15,20	22,50
60°C	8,08	15,08	22,20

Metodyka miareczkowania:



1. Pobrać 10 ml roztworu roboczego **DR ALCA FLUX** przeznaczonego do badania.
2. Dodać kilka ziaren tiosiarczanu sodu.
3. Dodać 3 krople fenoloftaleiny 1%.
4. Miareczkować roztworem HCL 0,1 Mol/litr, aż do momentu zmiany koloru roztworu.
5. Ilość dodanych ml roztworu HCL (VmlHCL) pomnożyć przez współczynnik $V=0,32$

$$\underline{X\% = 0,32 \times V_{mlHCL}}$$