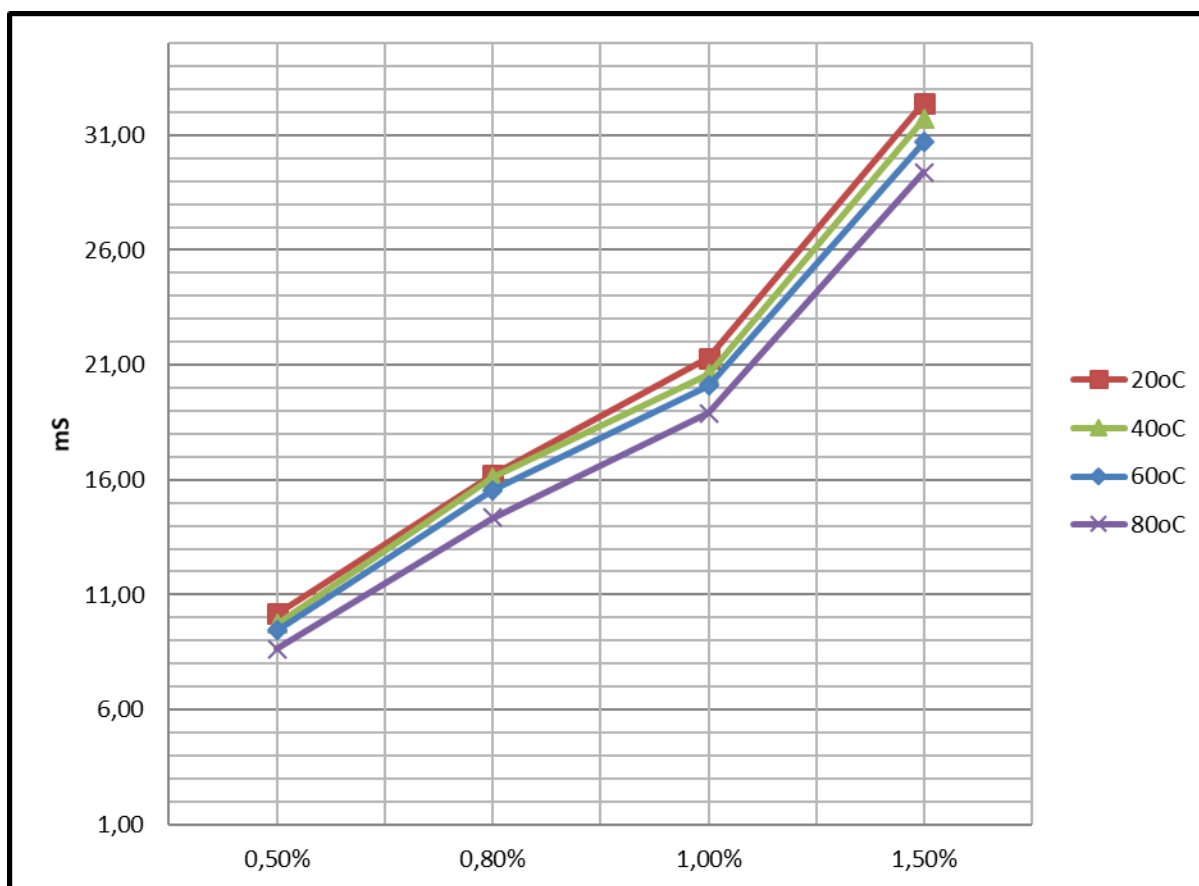


## PRZEWODNICTWO ELEKTROLITYCZNE (mS/cm<sup>3</sup>)

Temperatura °C	DR PHOS-OXY			
	0,5%	0,8%	1,0%	1,5%
20°C	10,18	16,22	21,30	32,40
40°C	9,72	16,10	20,60	31,70
60°C	9,45	15,55	20,10	30,70
80°C	8,63	14,35	18,90	29,40



Dla współczynnika alfa = 1,4

### Metodyka miareczkowania:

1. Pobrać 5 ml roztworu roboczego **DR PHOS-OXY** przeznaczonego do badania
2. Dodać 3 krople fenoloftaleiny 1%
3. Miareczkować roztworem NaOH 0,1 Mol/litr, aż do momentu zmiany koloru roztworu
4. Ilość dodanych ml roztworu NaOH (VmlNaOH) pomnożyć przez współczynnik V=0,3

$$X\% = 0,3 \times V_{mlNaOH}$$