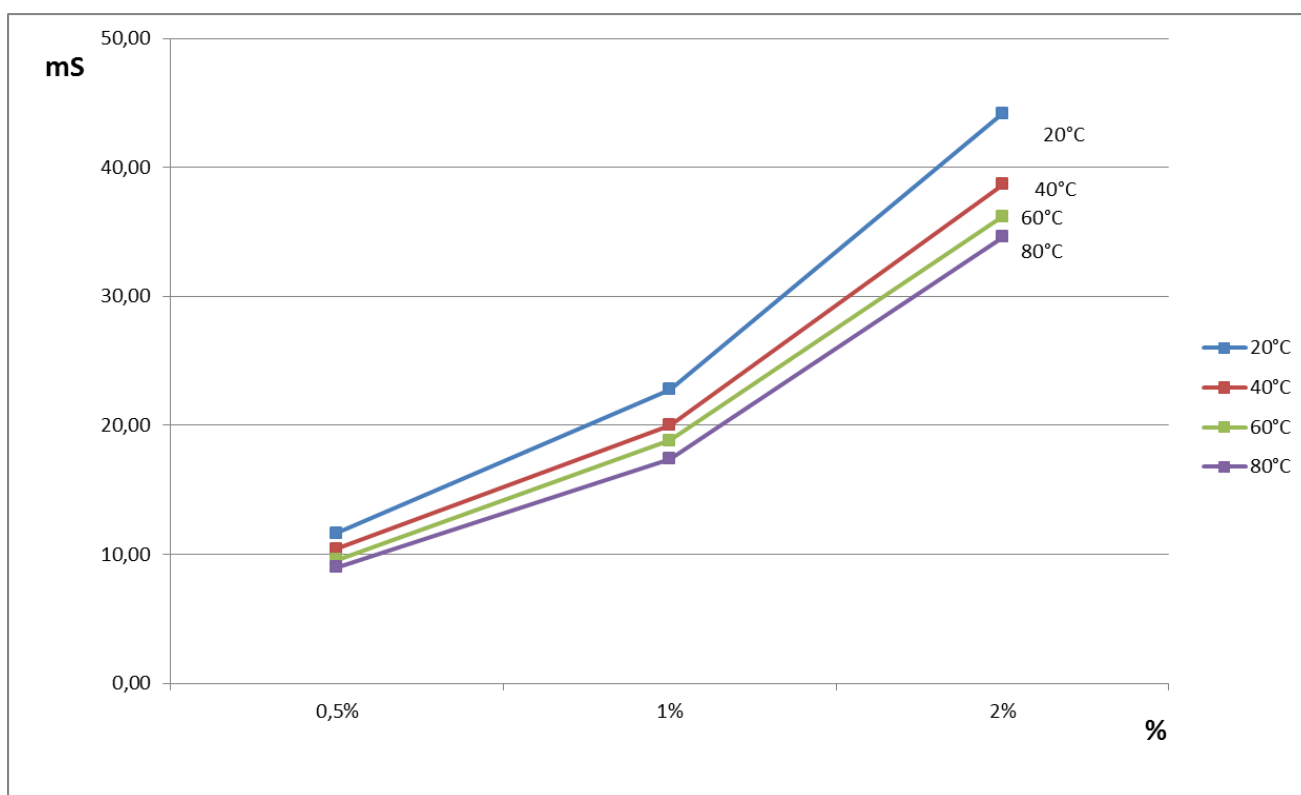


## PRZEWODNICTWO ELEKTROLITYCZNE (mS/cm<sup>3</sup>)

Temperatura °C	DR PHOS 25		
	0,5%	1%	2%
20°C	11,64	22,80	44,20
40°C	10,44	20,03	38,70
60°C	9,58	18,81	36,20
80°C	8,98	17,38	34,60



### Metodyka miareczkowania:

1. Pobrać 10 ml roztworu roboczego **DR PHOS 25** przeznaczonego do badania.
2. Dodać 3 krople fenoloftaleiny 1%.
3. Miareczkować roztworem NaOH 0,1 Mol/litr, aż do momentu zmiany koloru roztworu.
4. Ilość dodanych ml roztworu NaOH (VmlNaOH) pomnożyć przez współczynnik  $V=0,128$

$$X\% = 0,128 \times V_{mlNaOH}$$