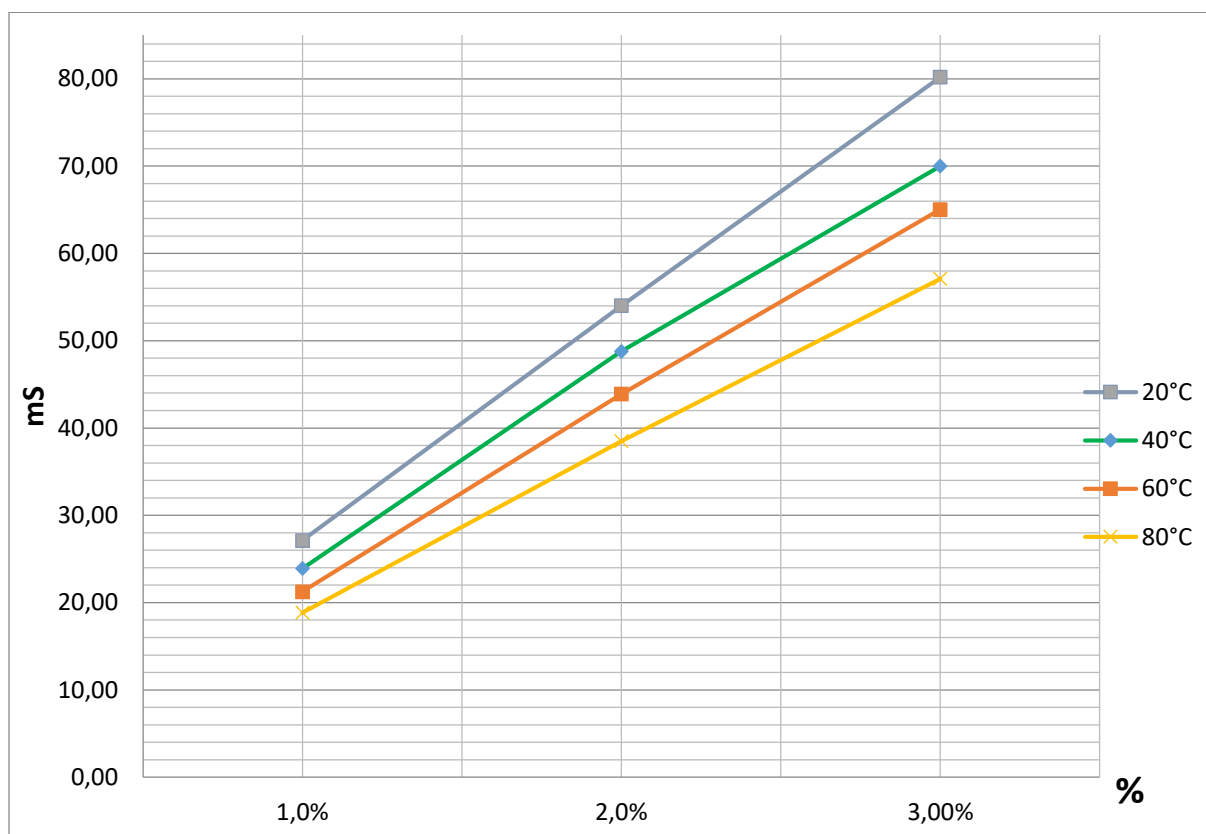


PRZEWODNICTWO ELEKTROLITYCZNE (mS/cm³)

Temperatura °C	DR CIP NP.43		
	1,0%	2,0%	3,00%
20°C	27,12	54,02	80,20
40°C	23,92	48,80	70,01
60°C	21,25	43,90	65,03
80°C	18,85	38,50	57,10



Współczynnik kompensacji temperatury=2

Metodyka miareczkowania:

1. Pobrać 5 ml roztworu roboczego **DR CIP NP.43** przeznaczonego do badania.
2. Dodać 3 krople fenoloftaleiny 1%.
3. Miareczkować roztworem NaOH 0,1 Mol/litr, aż do momentu zmiany koloru roztworu.
4. Ilość dodanych ml roztworu NaOH (VmlNaOH) pomnożyć przez współczynnik $V=0,23$

$$\underline{X\% = 0,23 \times VmlNaOH}$$