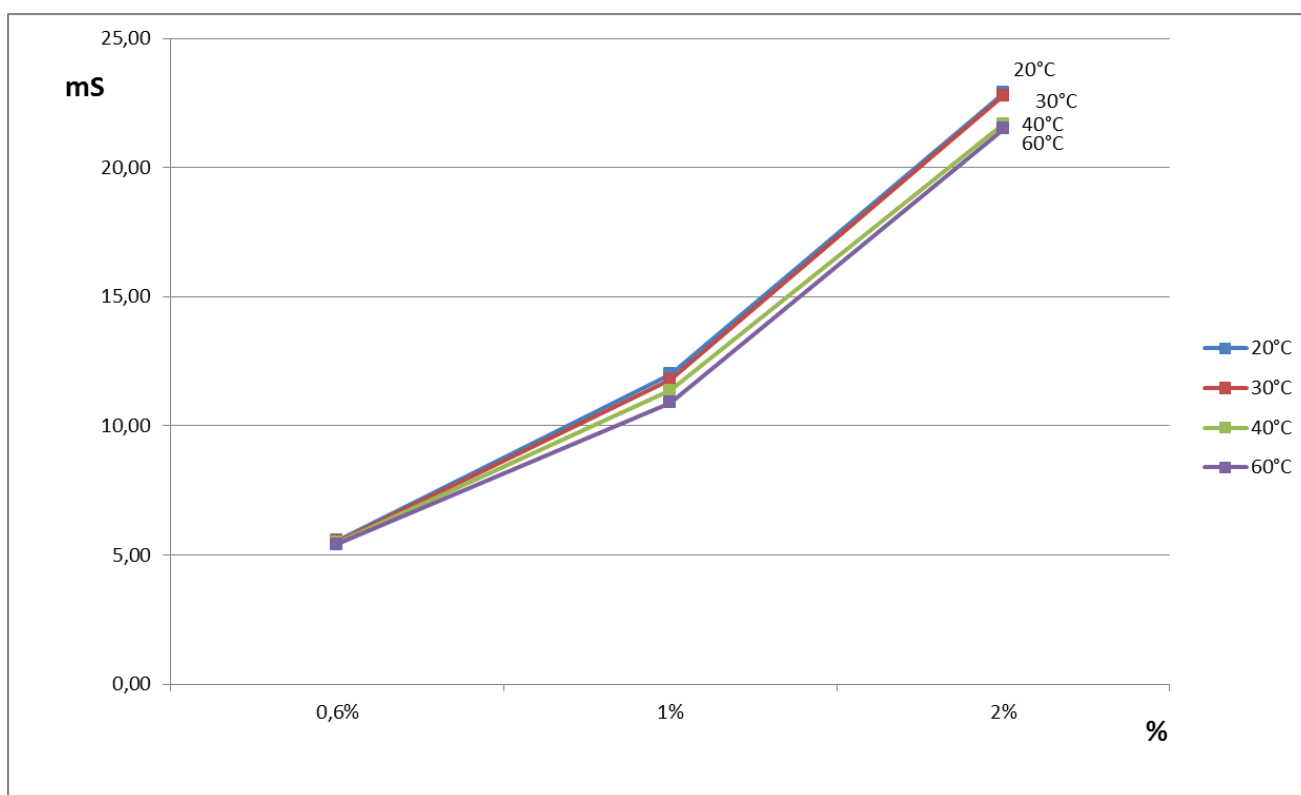


PRZEWODNICTWO ELEKTROLITYCZNE (mS/cm³)

Temperatura °C	DR CIP FLUX		
	0,6%	1%	2%
20°C	5,56	11,999	22,90
30°C	5,52	11,77	22,80
40°C	5,48	11,37	21,70
60°C	5,42	10,90	21,50



Metodyka miareczkowania:

1. **DR CIP FLUX** przeznaczonego do badania.
2. sodu.
- 3.
4. Mol/litr, aż do momentu zmiany koloru roztworu.
5. (VmlHCL) pomnożyć przez współczynnik $V=0,48$

Pobrać 5 ml roztworu roboczego

Dodać kilka kropel tiosiarczanu

Dodać 3 krople fenoloftaleiny 1%.
Miareczkować roztworem HCL 0,1

Ilość dodanych ml roztworu HCL

$$\underline{X\% = 0,48 \times V_{mlHCL}}$$