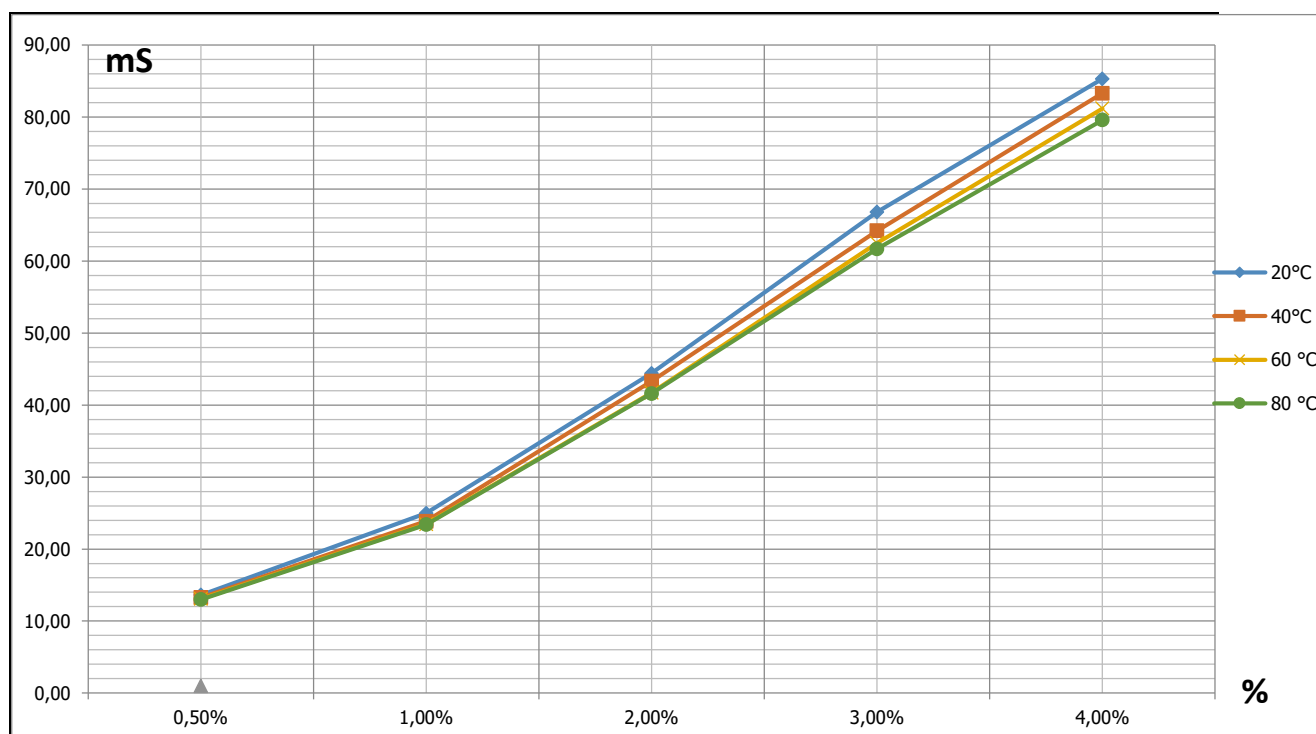


PRZEWODNICTWO ELEKTROLITYCZNE (mS/cm³)

Temperatura °C	DR CIP 35				
	0,5%	1%	2%	3%	4%
20°C	13,60	24,98	44,40	66,80	85,30
40°C	13,25	23,86	43,30	64,20	83,30
60°C	13,08	23,46	41,70	62,50	81,20
80°C	12,98	23,39	41,60	61,70	79,60



Współczynnik kompensacji temperatury=2

Metodyka miareczkowania:

1. Pobrać 5 ml roztworu roboczego **DR CIP 35** przeznaczonego do badania.
2. Dodać 3 krople fenoloftaleiny 1%.
3. Miareczkować roztworem HCL 0,1 Mol/litr, aż do momentu zmiany koloru roztworu.
4. Ilość dodanych ml roztworu HCL (VmlHCL) pomnożyć przez współczynnik $V=0,178$

$$X\% = 0,178 \times V_{mlHCL}$$