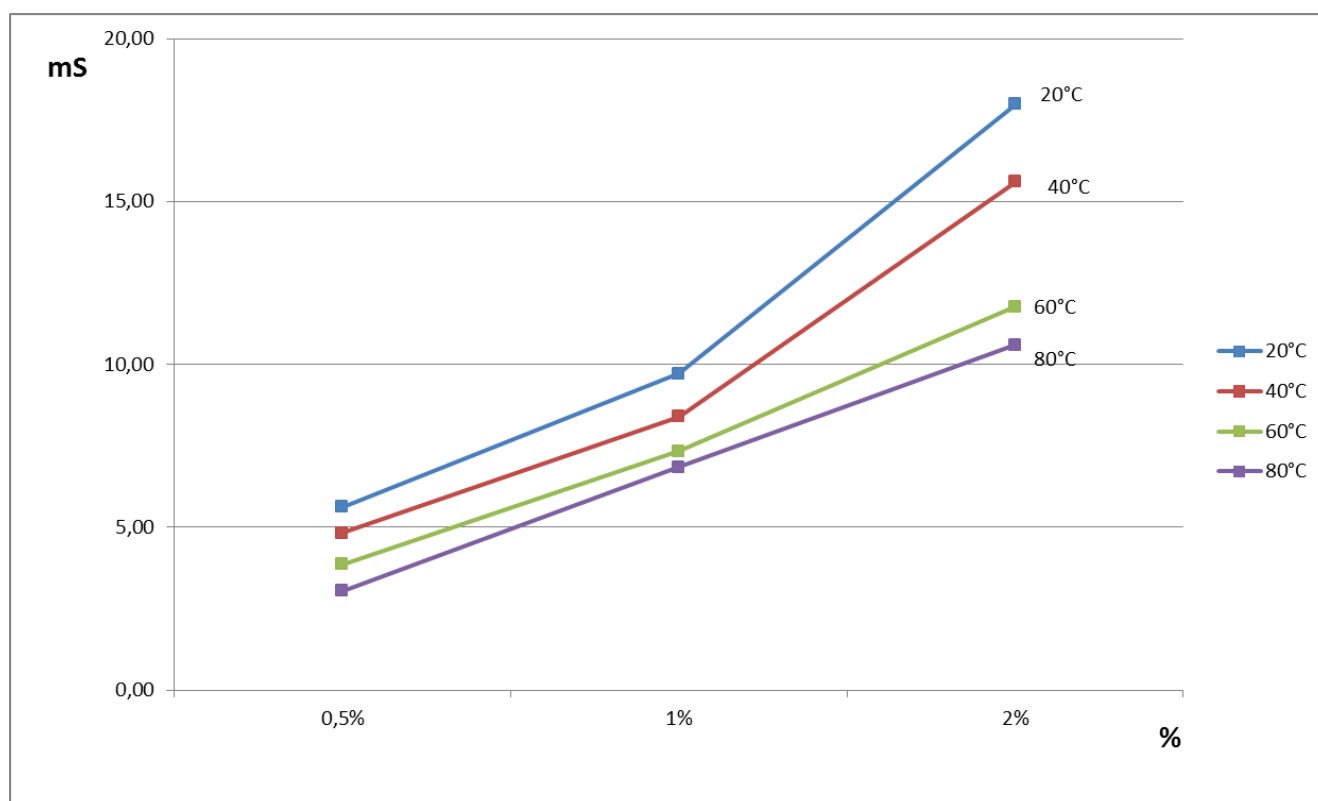


PRZEWODNICTWO ELEKTROLITYCZNE (mS/cm³)

| Temperatura °C | DR PHOS MSF | | |
|----------------|-------------|------|-------|
| | 0,5% | 1% | 2% |
| 20°C | 5,62 | 9,71 | 17,99 |
| 40°C | 4,83 | 8,40 | 15,60 |
| 60°C | 3,86 | 7,33 | 11,78 |
| 80°C | 3,04 | 6,85 | 10,59 |



Metodyka miareczkowania:

1. Pobrać 10 ml roztworu roboczego **DR PHOS MSF** przeznaczonego do badania.
2. Dodać 3 krople fenoloftaleiny 1%.
3. Miareczkować roztworem NaOH 0,1 Mol/litr, aż do momentu zmiany koloru roztworu.
4. Ilość dodanych ml roztworu NaOH (VmlNaOH) pomnożyć przez współczynnik $V=0,12$

$$\underline{X\% = 0,12 \times V_{mlNaOH}}$$