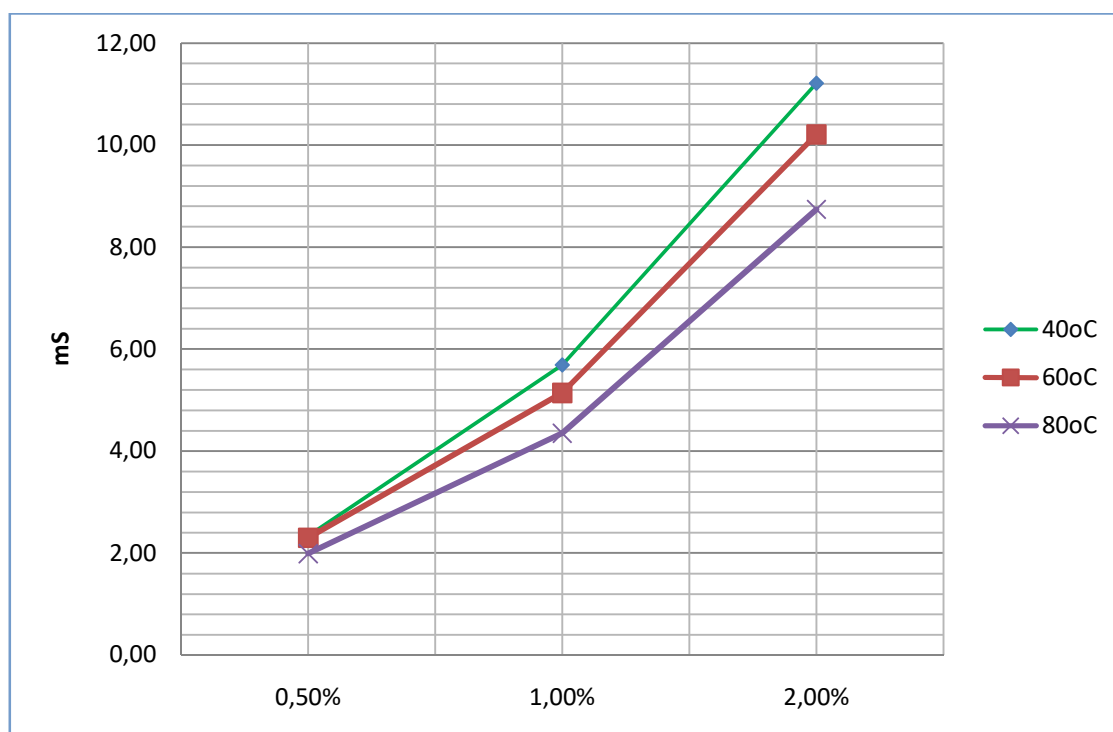


PRZEWODNICTWO ELEKTROLITYCZNE (mS/cm³)

Temperatura °C	DR ACID FLUX MSC		
	0,5%	1,0%	2,0%
40oC	2,34	5,69	11,21
60oC	2,30	5,14	10,21
80oC	1,99	4,35	8,74



Metodyka miareczkowania:

1. Pobrać **10** ml roztworu roboczego **DR ACID FLUX MSC** przeznaczonego do badania.
2. Dodać 3 krople fenoloftaleiny 1%.
3. Miareczkować roztworem NaOH 0,1 Mol/litr, aż do momentu zmiany koloru roztworu.
4. Ilość dodanych ml roztworu NaOH (VmlNaOH) pomnożyć przez współczynnik V=0,425

$$\mathbf{X\% = 0,425 \times VmlNaOH}$$