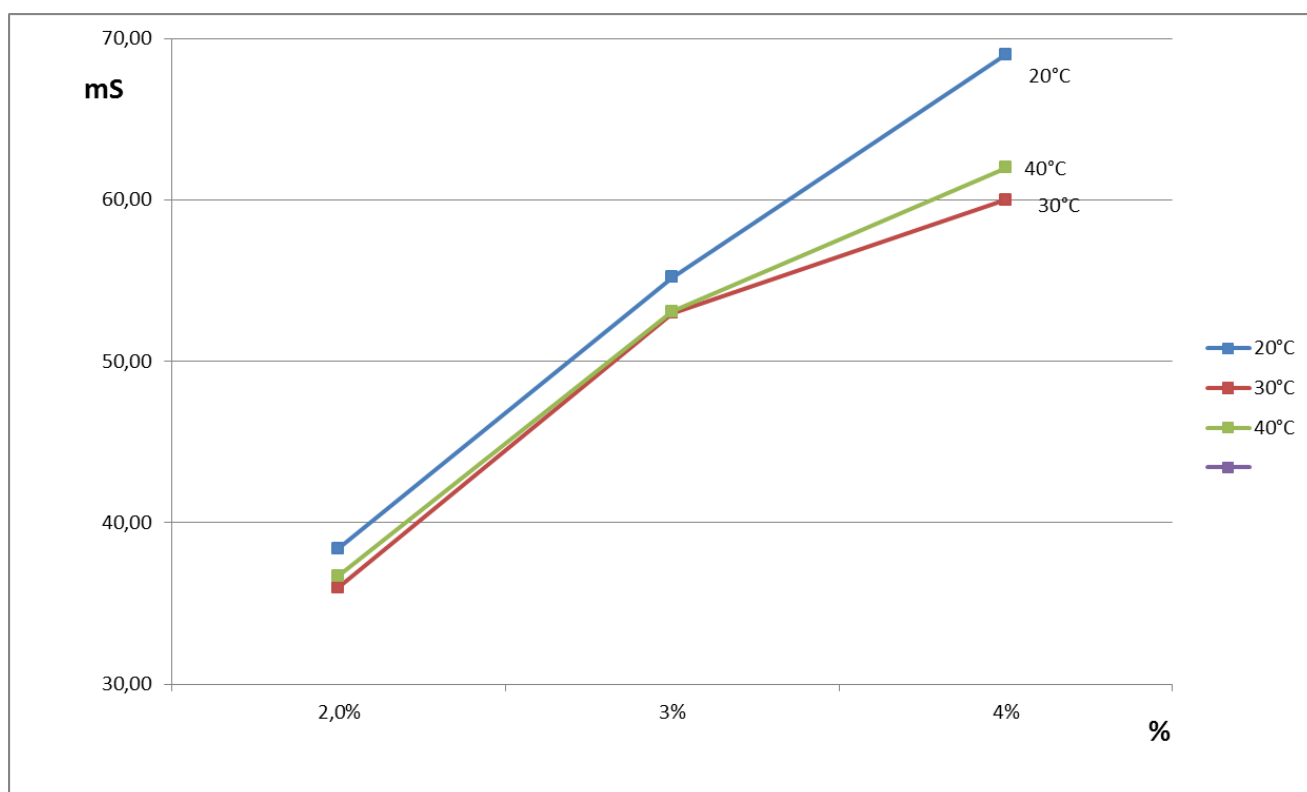


### PRZEWODNICTWO ELEKTROLITYCZNE (mS/cm<sup>3</sup>)

| Temperatura °C | DR FOAM D.30 |       |       |
|----------------|--------------|-------|-------|
|                | 2%           | 3%    | 4%    |
| 20°C           | 38,40        | 55,20 | 69,00 |
| 30°C           | 36,00        | 53,00 | 60,00 |
| 40°C           | 36,70        | 53,10 | 62,00 |



#### Metodyka miareczkowania:

1. Pobrać 5 ml roztworu roboczego **DR FOAM D.30** przeznaczonego do badania.
2. Dodać 3 krople fenoloftaleiny 1%.
3. Miareczkować roztworem HCL 0,1 Mol/litr, aż do momentu zmiany koloru roztworu.
4. Ilość dodanych ml roztworu HCL (VmlHCL) pomnożyć przez współczynnik V=0,19

$$\underline{X\% = 0,19 \times VmlHCL}$$

