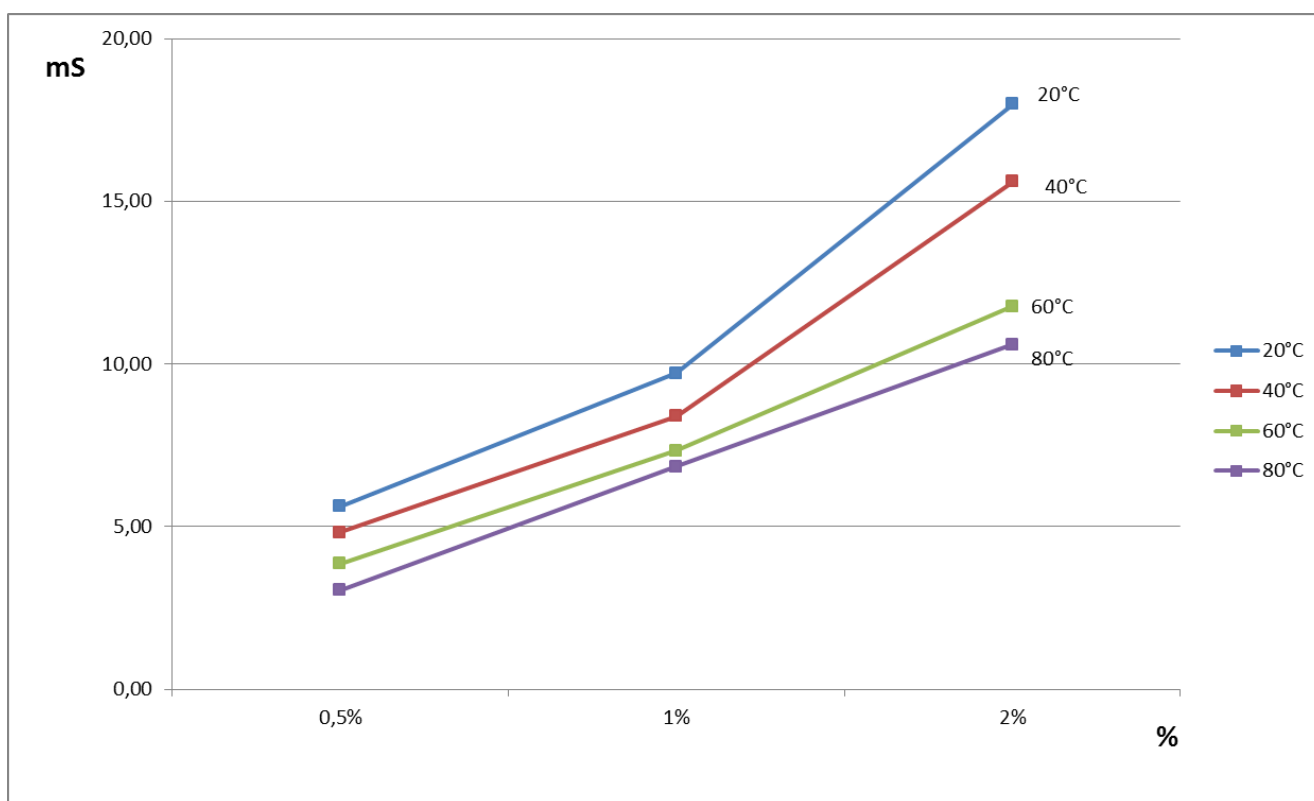


### PRZEWODNICTWO ELEKTROLITYCZNE (mS/cm<sup>3</sup>)

Temperatura °C	DR PHOS 30		
	0,5%	1%	2%
20°C	5,62	9,71	17,99
40°C	4,83	8,40	15,60
60°C	3,86	7,33	11,78
80°C	3,04	6,85	10,59



#### Metodyka miareczkowania:

1. Pobrać 10 ml roztworu roboczego **DR PHOS 30** przeznaczonego do badania.
2. Dodać 3 krople fenoloftaleiny 1%.
3. Miareczkować roztworem NaOH 0,1 Mol/litr, aż do momentu zmiany koloru roztworu.
4. Ilość dodanych ml roztworu NaOH (VmlNaOH) pomnożyć przez współczynnik V=0,12

$$\underline{X\% = 0,12 \times VmlNaOH}$$

