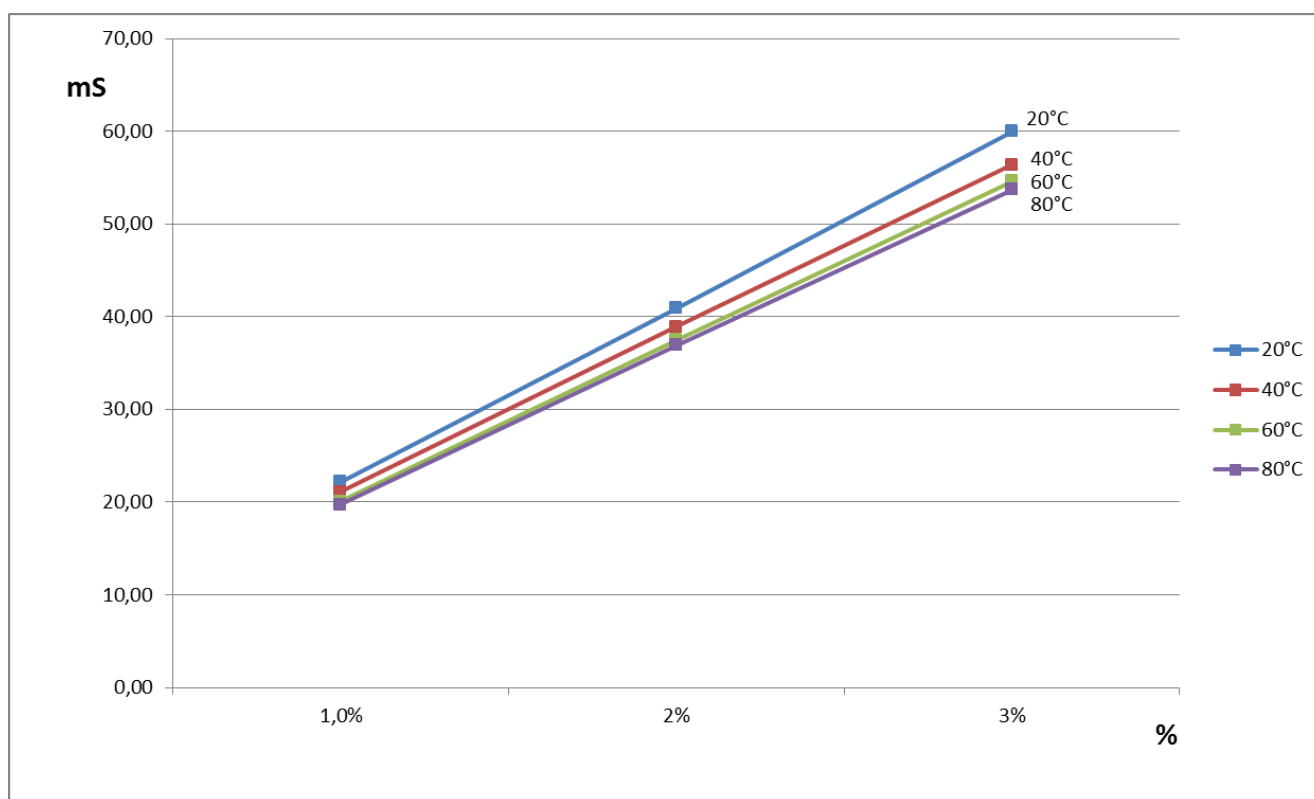


### PRZEWODNICTWO ELEKTROLITYCZNE (mS/cm<sup>3</sup>)

Temperatura °C	DR CIP 30		
	1%	2%	3%
20°C	22,20	40,90	60,00
40°C	21,10	38,90	56,40
60°C	20,05	37,50	54,60
80°C	19,75	36,90	53,70



#### Metodyka miareczkowania:

1. Pobrać 10 ml roztworu roboczego **DR CIP 30** przeznaczonego do badania.
2. Dodać 3 krople fenoloftaleiny 1%.
3. Miareczkować roztworem HCL 0,1 Mol/litr, aż do momentu zmiany koloru roztworu.
4. Ilość dodanych ml roztworu HCL (VmlHCL) pomnożyć przez współczynnik  $V=0,107$

**X%** =  $0,107 \times V_{mlHCL}$

